

ΕΠΙΤΡΑΠΕΖΙΑ ΝΤΟΜΑΤΑ

Υψηλή η ζήτηση, δεν θέλει εκπτώσεις στην καλλιέργεια

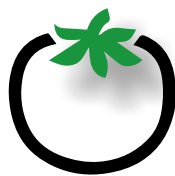
Στη ντομάτα δεν υπάρχουν πολλά περιθώρια για παρεκκλίσεις ως προς τις φροντίδες

ΤΟΥ ΠΕΤΡΟΥ ΓΚΟΓΚΟΥ
gogos@agronews.gr

Σε ανοδικό κανάλι κινείται η τιμή για τις βασικότερες κατηγορίες επιτραπέζιας ντομάτας, με την αγορά να προεξοφλεί ότι εφόσον δεν υπάρξουν εκπλήξεις, μέσα στους επόμενους μήνες οι ισορροπίες θα επιστρέψουν στα προ πανδημίας επίπεδα, ειδικά όταν κατά την τουριστική σεζόν η χώρα εμφανίζει έλλειμμα στην παραγωγή.

Στο πλαίσιο αυτό, φαίνεται ότι οι φροντίδες στα θερμοκήπια που ετοιμάζονται για τη νέα παραγωγή αλλά και στις προετοιμασίες για την καλλιέργεια της υπαίθριας ντομάτας, ενέχουν μικρότερο ρίσκο συγκριτικά με την αρνητική εμπειρία της προηγούμενης διετίας, όταν η συνθήκη της πανδημίας ανέτρεψε για τα καλά την ομαλή ροή στο εμπόριο.

Βασική προϋπόθεση, ωστόσο, είναι να μην υπάρξουν εκπτώσεις στην προσέγγιση της καλλιέργειας από πλευράς παραγωγών. Αυτό που επισημαίνουν άνθρωποι της αγοράς είναι ότι θα χρειαστεί, όσοι παραγωγοί επιλέξουν να παραμείνουν στην καλλιέργεια με τα ίδια στρέμματα, να μην μπουκνουν σε αυτή με εκπτώσεις ως προς τις ανάγκες θρέψης και φυτοπροστασίας των φυτών. Η ντομάτα είναι μια απαιτητική καλλιέργεια, στην οποία δεν υπάρχουν πολλά περιθώρια για παρεκκλίσεις ως προς τις φροντίδες. «Παρά το κόστος παραγωγής, δεν έχει νόημα να καλλιεργήσει φέτος ο παραγωγός, αν δεν μπει στο χωράφι για να καλλιεργήσει σωστά» αναφέρει από την πλευρά του ο Βαγγέλης Πελεκάνης, Marketing operations lead για Ελλάδα, Κύπρο και Δυτικά Βαλκάνια της Syngenta. Υπό μια έννοια δηλαδή, η καλλιέργεια φέτος



**ΠΑΡΑΓΩΓΗ
ΕΠΙΤΡΑΠΕΖΙΑΣ
ΝΤΟΜΑΤΑΣ
ΑΝΑ ΤΥΠΟ**

Ντοματίνια

15-20

Τσαμπί

10-15

Beef

480

ΧΙΛΙΑΔΕΣ ΤΟΝΟΥ

ενδείκνυται για τους καλά μυημένους και αποφασισμένους, αφού απαιτεί τη ρουτίνα που θα ακολουθούσε ο παραγωγός και υπό φυσιολογικές συνθήκες.

Στο ίδιο πνεύμα, ενδιαφέρον έχουν και οι επιλογές που έχουν στη διάθεσή τους οι παραγωγοί σε ό,τι αφορά τα υβρίδια. Η ελληνική αγορά, η οποία βρίσκεται στους κορυφαίους καταναλωτές νωπής ντομάτας παγκοσμίως, διατηρεί την προτίμησή της στη μεγαλόκαρπη beef ντομάτα με «κρεμμώδη» υφή. Οι τελευταίες εξελίξεις στο μέτωπο της διαμόρφωσης των καινούριων υβριδίων, έχουν εξασφαλίσει για τους παραγωγούς ποικιλίες που απαντούν τόσο στο σχήμα και το μέγεθος της beef, όσο και στις απαιτήσεις του κοινού για έντονη γεύση.

Μια ακόμα τάση που έχει πλέον εδραιωθεί, είναι τα λεγόμενα plum ντοματίνια, τύπου βελανιδι. Πλέον δεν θεωρούνται niche, αφού η ζήτηση των καταναλωτών έχει γιγαντωθεί τα τελευταία χρόνια, κάτι που μάλιστα έχει στρώσει το δρόμο και για διαφορετικές αποχρώσεις του ίδιου τύπου.

ΟΛΛΑΝΔΙΚΗ ΠΟΙΟΤΗΤΑ & ολιστική προσέγγιση στη γεωργία

NATURE'S CHOICE organic fertilizer

N-P-K-OM 4-3-3-65

NATURE'S CHOICE LIQUID 3-2-7 4-4-4

NATURE'S CHOICE LIQUID 3-2-7 4-4-4

Scan me

HORTILAND

www.hortiland.nl/gr

ΓΙΑ ΜΙΑ ΣΟΔΕΙΑ ΑΝΩΤΕΡΩΝ ΠΡΟΔΙΑΓΡΑΦΩΝ ΠΟΙΟΤΗΤΑΣ

> **Ανθεκτικά υβρίδια σε ασθένειες** και παθογόνα επιλέγουν οι παραγωγοί επιτραπέζιας ντομάτας για να πετύχουν υψηλές αποδόσεις και καλή καρποφορία

ΤΟΥ ΠΕΤΡΟΥ ΓΚΟΓΚΟΥ

Καλλιέργεια υψηλών θρεπτικών απαιτήσεων, η ντομάτα, απαιτεί ισόρροπη θρέψη, μία αναγκαία προϋπόθεση για την επίτευξη υψηλών αποδόσεων και καλής ποιότητας της παραγωγής, σε συνδυασμό με μακρά περίοδο καρποφορίας. Η χρήση βιοδιεγερτών εξασφαλίζει παράλληλα τη μέγιστη αξιοποίηση των θρεπτικών μονάδων, ενώ η πίεση προσβολών από εκθροούς και ασθένειες έχει φέρει και στην ελληνική αγορά λύσεις τόσο φυτοπροστασίας όσο και υβριδίων νέας τεχνολογίας. Για να επιλέξουν ανάμεσα στα εκατοντάδες διαθέσιμα υβρίδια, οι παραγωγοί επικεντρώνονται σε συγκεκριμένα χαρακτηριστικά που έχουν να κάνουν με την καλή καλλιεργητική συμπεριφορά του υβριδίου αλλά φυσικά, αφού προορίζεται για νωπή κατανάλωση και με τα ποιοτικά χαρακτηριστικά των καρπών του. Ένα επιτυχημένο υβρίδιο για υπαίθρια καλλιέργεια θεωρείται συνήθως εκείνο που έχει:

ΣΤΡΕΜΜΑΤΙΚΕΣ ΑΠΟΔΟΣΕΙΣ ΝΤΟΜΑΤΑΣ (ΤΟΝΟΙ/ΣΤΡΕΜΜΑ)

ΥΠΑΙΘΡΙΑ ΚΑΛΛΙΕΡΓΕΙΑ

6-10

ΘΕΡΜΟΚΗΠΙΟ | 2ΚΥΚΛΟΙ ΚΑΛΛΙΕΡΓΕΙΑΣ

30

ΥΔΡΟΠΟΝΙΚΗ ΚΑΛΛΙΕΡΓΕΙΑ | 2ΚΥΚΛΟΙ ΚΑΛΛΙΕΡΓΕΙΑΣ

65



- υψηλή και ομοιόμορφη παραγωγή (πρώιμη-όψιμη),
 - φύλλωμα για προστασία καρπών από ηλιοκαυμα,
 - ανθεκτικότητα-ανεκτικότητα σε ασθένειες, ξηρικές και θερμές συνθήκες περιβάλλοντος
 - καρπούς με ικανοποιητική μετασυλλετική ζωή.
- Οι εκτεταμένες καταστροφές στην επιτραπέζια ντομάτα, τις προηγούμενες δύο περιόδους, λόγω των προσβολών από τον ιό της καστανής ρυτίδωσης (ToBRFV), ανέδειξαν, με τον πιο σκληρό τρόπο, τη σημασία ύπαρξης ανθεκτικών υβριδίων σε ασθένειες. Ήδη στη διάθεση των παραγωγών βρίσκονται στην αγορά ανθεκτικά ή ανεκτικά (ήπια συμπτωματολογία) υβρίδια σε αδρμυκώσεις, περονόσπορο και στους ιούς του μωσαϊκού του καπνού, ToMV, TYLCV, TSWV, ενώ τα πρώτα υβρίδια με ανθεκτικότητα στον ιό της καστανής ρυτίδωσης εισήχθησαν στο τέλος του 2020.

ΚΑΙΝΟΤΟΜΑ ΠΡΟΪΟΝΤΑ

ΑΠΟ ΤΗΝ CORTEVA AGRISCIENCE ΕΛΛΑΣ

> **Εξαιρετικό χρώμα**, γέυση και διατηρησιμότητα

ROSALINDA F, Ροζ beef

Φυτό: Ζωηρό, με μεγάλες ταξιανθίες, κατάλληλο για θερμοκηπιακή και υπαίθρια καλλιέργεια.

Καρποί: Πολύ γευστικοί, σαρκώδεις και εξαιρετικά λεπτόφλοιδοι, τύπου ντόπιας.

Ανθεκτικότητες: (HR) ToMV/ Fol₁/Va₀/Vd₀

DOPPIA F, Μεγαλόκαρπη τύπου Ντόπιας

Φυτό: Πρώιμο υβρίδιο μέτριας ζωηρότητας, με εύκολη καρπόδεση και σε δύσκολες συνθήκες. Κατάλληλη και για υπαίθρια καλλιέργεια. Για μεγάλη διάρκεια συγκομιδής συνιστάται εμβολιασμός.

Καρποί: Πολύλοβοι και κατασραφί βάρους 250-350 γρ. με εξαιρετική γέυση, λεπτή επιδερμίδα και απουσία ξύλου. Έχει την μεγαλύτερη διατηρησιμότητα στην κατηγορία της. Κατάλληλη και για εξαγωγές.

Ανθεκτικότητες: (HR) ToMV/ Fol₁/Va₀/Vd₀

PROXY F, Plum τσαμπί

Φυτό: Πολύ ζωηρό και ανθεκτικό, κατάλληλο για διαχείριση σε θερμοκήπιο και υπαίθρια καλλιέργεια.

Καρποί: 30-40 γρ., πολύ νόστιμοι, σκληροί και ανθεκτικοί. Ζωηρό κόκκινο χρώμα.

Συνιστάται για συλλογή τσαμπιών (ψαροκόκαλο).

Ανθεκτικότητες: (HR) ToMV:0-2/Va:0/Vd₀/Fol₁ (IR) TYLCV/ Ma/Mi/Mj



Proxy F,



SALADYN F, Ρόμα

Φυτό: Ζωηρό, με μεγάλες ταξιανθίες, κατάλληλο για διαχείριση σε θερμοκήπιο, αλλά και για υπαίθρια καλλιέργεια.

Καρποί: 110-130 γρ., έντονο κόκκινο χρώμα και αντοχή στο σκάσιμο. Εξαιρετική γέυση.

Ανθεκτικότητες: (HR) ToMV/ Fol₁/Va:0/Vd₀ (IR) TYLCV/ Lt/ Ma/Mi/Mj

SCOOTER F1 Βιομηχανική τομάτα για επιτραπέζια χρήση

Υβρίδιο πρώιμο, μεγαλόκαρπο (80-100 γρ.) κατάλληλο για την επιτραπέζια αγορά.

Φυτό μεσαίο και ανθεκτικό με πολύ υψηλές παραγωγές. Καρποί οβάλ, σκληροί με έντονο κόκκινο χρώμα και αζεπεράστη γέυση.

Ανθεκτικότητες: (HR) TSWV₁/Pst₁/Fol₁/Va₀/Vd₀ (IR) Ma/ Mi/Mj

BOGART F1 Βιομηχανική τομάτα για επιτραπέζια χρήση

Υβρίδιο μακρόστενης τομάτας FULL FLESH (ΟΛΟ ΣΑΡΚΑ) κατάλληλο για την επιτραπέζια αγορά και ιδανικό για λιαστή.

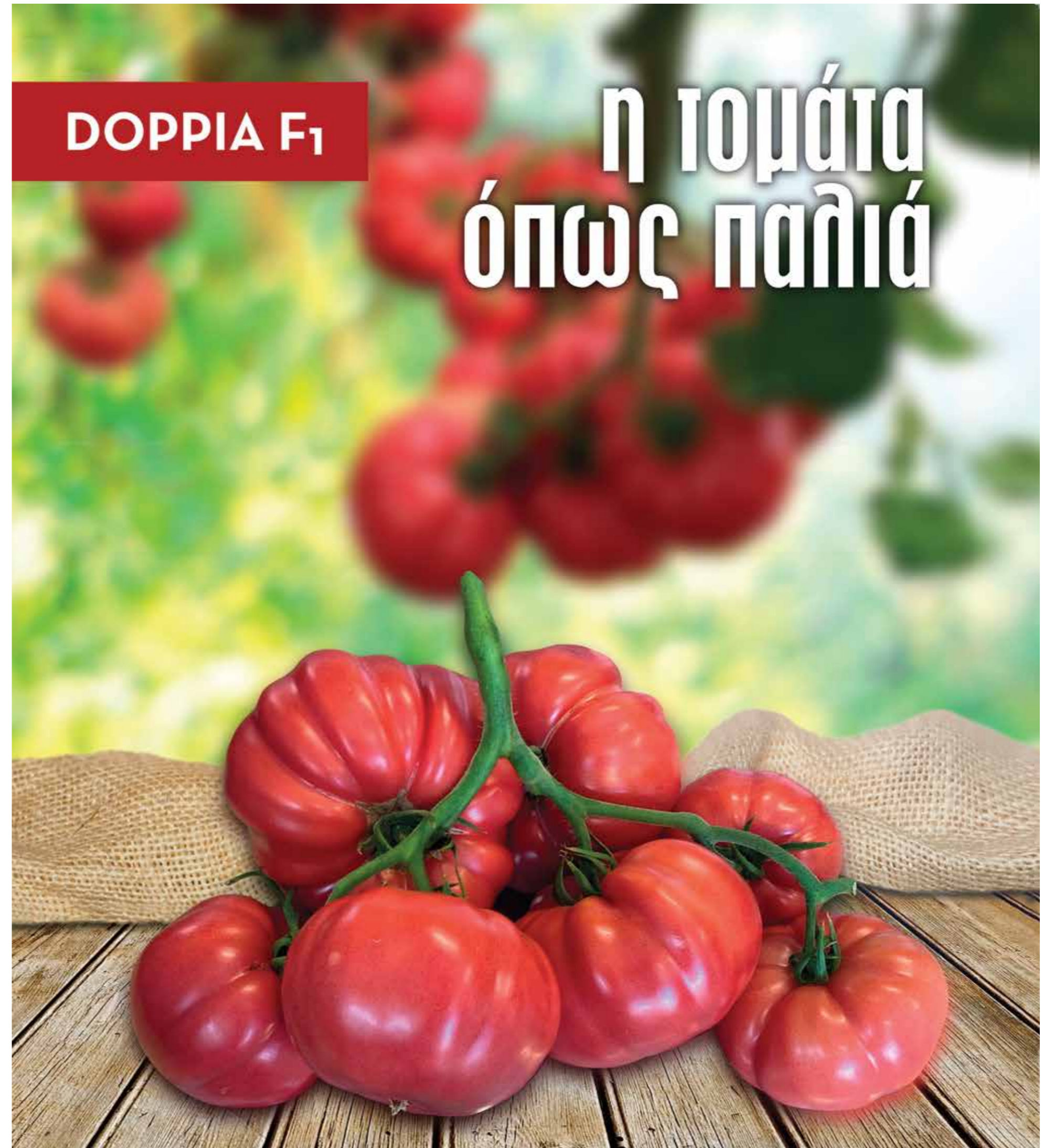
Φυτό ζωηρό με πολύ καλή κάλυψη των καρπών. Καρποί 80-85 γρ. με εξαιρετικό χρώμα, ομοιομορφία, γέυση και συνεκτικότητα.

Ανθεκτικότητες: (HR) TSWV₁/Pst₁/Fol₁/Va₀/Vd₀ (IR) Ma/ Mi/Mj

™ Trademarks of Corteva Agriscience and its affiliated companies. © 2022 Corteva

DOPPIA F₁

η τομάτα
όπως παλιά



CORTEVA AGRISCIENCE ΕΛΛΑΣ Α.Ε.

Τηλ.: 210 6889717, e-mail: athens.hellaseed@corteva.com

™, ® Ευρωπαϊκό σήμα της Corteva Agriscience και των συνδεδεμένων εταιριών της.

www.corteva.gr



ΕΞΕΙΔΙΚΕΥΜΕΝΗ ΘΡΕΨΗ ΝΤΟΜΑΤΑΣ ΣΕ 4 ΒΗΜΑΤΑ

> Η **Medilco Hellas** προτείνει λύσεις για την ενίσχυση της καλλιέργειας σε κάθε καλλιεργητικό στάδιο

Η Medilco Hellas προτείνει ένα ολοκληρωμένο πρόγραμμα θρέψης για την πλήρη κάλυψη των απαιτήσεων σε θρεπτικά στοιχεία και την πολύπλευρη στήριξη της καλλιέργειας της τομάτας. Η τομάτα είναι καλιόφιλο φυτό, με υψηλές ανάγκες σε Ν και Κ, ενώ το ασβέστιο και το μαγνήσιο είναι σημαντικά θρεπτικά στοιχεία για την επίτευξη καλής ποιότητας καρπών. Η ορθολογική θρέψη της καλλιέργειας βασίζεται στις κλιματικές συνθήκες της περιοχής, στη θρεπτική κατάσταση του εδάφους, στις ιδιαίτερες ανάγκες της καλλιέργειας και καθορίζεται κατόπιν ανάλυσης εδάφους και αρδευτικού νερού.

Βήμα 1ο: Σωστό ξεκίνημα με Polysulphate 0-0-14+17CaO+6MgO+48S03 στη βασική λίπανση

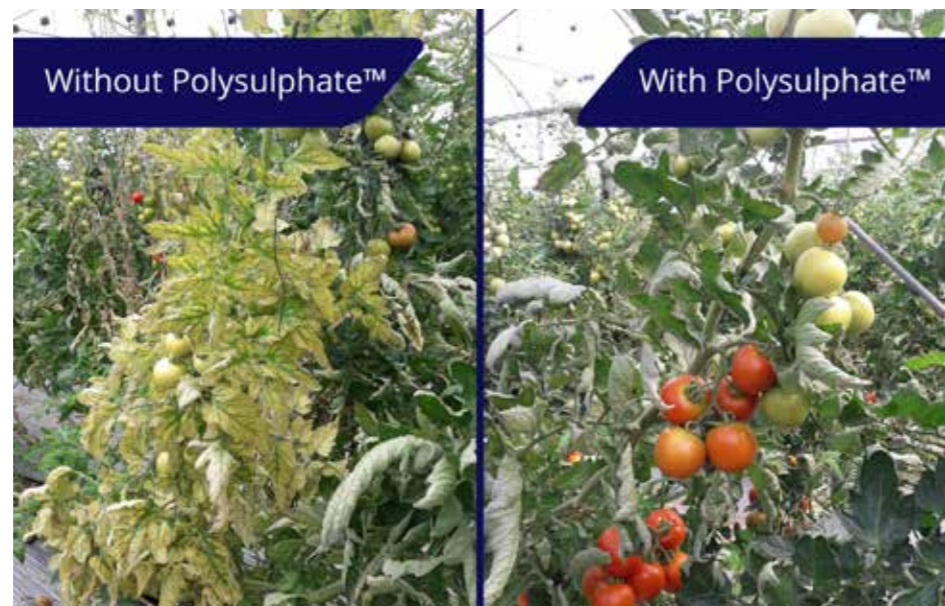
Το Polysulphate είναι το μοναδικό, κοκκώδες λίπασμα της ICL, που αποτελεί μια φυσική και παρατεταμένη πηγή καλίου (Κ), θείου (S), μαγνησίου (Mg) και ασβεστίου (Ca) και είναι κατάλληλο και για βιολογικές καλλιέργειες. Στην απαιτητική καλλιέργεια της τομάτας, η ιδανική ισορροπία ποιότητας και απόδοσης αποτελεί κομβικό σημείο για τον καλλιεργητή και ξεκινά από νωρίς. Με εφαρμογή του Polysulphate στη βασική λίπανση, λίγο πριν την μεταφύτευση, εξασφαλίζεται παρατεταμένη θρέψη των φυτών με 4 θρεπτικά στοιχεία, δίνοντας ιδιαίτερη έμφαση στο ασβέστιο – το στοιχείο «κλειδί» για μια ποιοτική παραγωγή. Με το Polysulphate πετυχαίνουμε:

- Αύξηση του αριθμού των καρπών
- Μεγαλύτερο βάρος καρπών
- Συνολική αύξηση της απόδοσης στην τομάτα κατά 14%.



Βήμα 2ο : Εγγυημένη ποιότητα με Solinure στην υδρολίπανση

Η υδρολίπανση - η εφαρμογή διαλυτών λιπασμάτων με το νερό άρδευσης - καθιστά εφικτή τη θρέψη ακριβείας. Το είδος των θρεπτικών στοιχείων, η σωστή δοσολογία, ο χρόνος εφαρμογής και ο τρόπος εφαρμογής, μπορούν να ρυθμιστούν με βάση την εδαφική γονιμότητα και το στάδιο ανάπτυξης της καλλιέργειας, βελτιώνοντας



την παραγωγή. Η κορυφαία σειρά υδατοδιαλυτών λιπασμάτων Solinure αποτελεί την ιδανική επιλογή για την απαιτητική καλλιέργεια της τομάτας, εξασφαλίζοντας καλύτερη απόδοση και ανθεκτικούς καρπούς. Διαθέσιμοι τύποι:

- Solinure 20-20-20+TE
- Solinure 11-35-11+2MgO+TE
- Solinure 10-5-39+2MgO+TE



Βήμα 3ο: Πλούσια σε Ασβέστιο και Μαγνήσιο και με χαμηλό pH Agrolution Special

Οι μοναδικοί τύποι 14-7-14+14CaO+TE και 14-8-22+5CaO+2MgO+TE είναι ιδανικοί για παραγωγή σε «δύσκολες συνθήκες», όταν το νερό έχει υψηλό pH ή όταν το έδαφος είναι αλκαλικό. Η όξινη δράση των Agrolution εξασφαλίζει αποτελεσματική διάλυση των θρεπτικών στοιχείων, ακόμα και σε σκληρό νερό. Παράγονται από υψηλής καθαρότητας πρώτες ύλες και περιέχουν χημικά ιννοστοιχεία. Διατηρούν το αρδευτικό σύστημα καθαρό από ιζήματα, ενώ παράλληλα είναι εύκολα στην εφαρμογή.

- Προλαμβάνουν αποτελεσματικά τυχόν τροφιοπενίες
- Παρέχουν όλα τα απαραίτητα θρεπτικά στοιχεία για τα φυτά.
- Πλούσιοι τύποι σε ασβέστιο ή μαγνήσιο
- Με την εγγύηση της ICL Fertilizers.



Βήμα 4ο: Agroleaf : Τεχνολογία στη διαφυλλική θρέψη με εμφανή αποτελέσματα από τη δεύτερη μέρα εφαρμογής

Η διαφυλλική θρέψη αποτελεί μια εξαιρετική λύση σε περιπτώσεις που το ριζικό σύστημα του φυτού δεν λειτουργεί ιδανικά ή όταν η παροχή θρεπτικών στοιχείων μέσω του εδάφους δεν είναι εφικτή ή αποτελεσματική όταν υπάρχει τεχνολογία που καθιστά δυνατή την απορρόφηση των θρεπτικών στοιχείων δια του φύλλου.

Η σειρά Agroleaf δε περιέχει μόνο μία αλλά δύο τεχνολογίες που καθιστούν δυνατή την ενίσχυση της φωτοσύνθεσης, της αύξησης της συγκέντρωσης της κλωροφύλλης στα



φύλλα καθώς και το βάρος και το μέγεθος του φύλλου. Η εφαρμογή των Agroleaf σε κρίσιμα στάδια ανάπτυξης οδηγεί σε:

- Ενίσχυση της ανθοφορίας.
- Αύξηση της καρπώσεως.
- Μεγαλύτερο μέγεθος καρπών.
- Ενίσχυση των κυτταρικών τοιχωμάτων και καλύτερη μετασυλλεκτική αντοχή των καρπών.

Agroleaf Power

Διαθέσιμοι τύποι

- Agroleaf Power 31-11-11+TE
- Agroleaf Power 20-20-20+TE
- Agroleaf Power 11-5-19+9CaO+2MgO+TE
- Agroleaf Power 15-10-31+TE
- Agroleaf Power 12-52-5+TE



Ολοκληρωμένες Λύσεις για Θρέψη Ακριβείας



Διαφυλλικά

Agroleaf®



Υδρολίπανση

Agrolution® Nova PeKacid® Solinure®



Medilco Hellas

Οι ειδικοί στη θρέψη

www.medilcohellas.com



ΚΑΤΑΛΥΤΗΣ ΥΨΗΛΩΝ ΑΠΟΔΟΣΕΩΝ Η ΥΔΡΟΛΙΠΑΝΣΗ

> **Με τη θρέψη μέσω άρδευσης** επιτυγχάνεται στοχευμένη χορήγηση θρεπτικών στοιχείων στη ρίζα των φυτών

Θερμοκήπιο δίχως κατάλληλο και εκσυγχρονισμένο σύστημα υδρολίπανσης περιορίζει σημαντικά τα περιθώρια κέρδους του παραγωγού, σε μία εποχή όπου η επίτευξη υψηλών στρεμματικών αποδόσεων αποτελεί το κλειδί της επιτυχίας στην καλλιέργεια κηπευτικών και δη της θερμοκηπιακής ντομάτας. Η εφαρμογή υδατοδιαλυτών λιπασμάτων υψηλής ποιότητας μέσω του συστήματος άρδευσης έχει αποδειχτεί στην πράξη ως η βέλτιστη μέθοδος για την παροχή ισορροπημένης θρέψης στα φυτά τόσο κατά τη διάρκεια της περιόδου ανάπτυξης, όσο και της καρποφορίας. Οι σύγχρονοι καλλιεργητές προτιμούν χορήγηση θρέψης μέσω του αρδευτικού νερού, καθώς με αυτόν τον τρόπο επιτυγχάνεται στοχευμένη χορήγηση θρεπτικών στοιχείων στην



περιοχή του ριζικού συστήματος, ενώ διασφαλίζεται και η καλύτερη αξιοποίησή τους από τα φυτά, με τις λιγότερες δυνατές απώλειες προς το περιβάλλον. Παράλληλα επιτυγχάνεται μεγαλύτερη ακρίβεια στον χρόνο εφαρμογής των θρεπτικών στοιχείων με τα κρίσιμα βλαστικά στάδια των καλλιεργειών που εμφανίζουν τις

ιδιαίτερες θρεπτικές τους ανάγκες. Μείγμα του παραγωγού είναι η επίτευξη επάρκειας της βασικής τριάδας αζώτου, φωσφόρου και καλίου πριν τη φύτευση των νεαρών φυταρίων μέσω της βασικής λίπανσης ώστε να μεγιστοποιηθεί η ανάπτυξη και να περάσουν τα φυτά στο στάδιο της καρποφορίας το συντομότερο

δυνατό. Ωστόσο, καθώς οι απαιτήσεις της ντομάτας είναι υψηλές από το αρχικό στάδιο της φύτευσης έως και τη συγκομιδή, απαιτείται η διατήρηση της διαθεσιμότητας στοιχείων ώστε να εξασροπηθεί ο αυξανόμενος ρυθμός ανάπτυξης για να κρατηθούν ψηλά και οι τελικές αποδόσεις. Η εξασφάλιση των πολυπόθητων υψηλών στρεμματικών αποδόσεων γίνεται εύκολη υπόθεση όταν παρέχονται τα στοιχεία που η καλλιέργεια έχει ανάγκη στον χρόνο που τα έχει ανάγκη και με συγχρονισμό της παροχής στις σειρές των θερμοκηπίων. Στόχος να συγκομίζεται η παραγωγή οργανωμένα και στην υψηλότερη δυνατή ποιότητα, με την εμπειρία της αγοράς να υποδεικνύει πως ο αγοραστής είναι πάντοτε διατεθειμένος να πληρώσει το κάτι παραπάνω για ένα καλύτερο τελικό προϊόν.

ΝΕΟ ΥΒΡΙΔΙΟ ΥΠΑΙΘΡΙΑΣ ΤΟΜΑΤΑΣ VARSITY

> **Άριστη γεύση και ζουμερή σάρκα** στα πλεονεκτήματα του νέου υβριδίου της Syngenta

Το τρίπτυχο της επιτυχίας του σύγχρονου παραγωγού τομάτας, βασίζεται στην υψηλή στρεμματική απόδοση σε συνδυασμό με υψηλή ποιότητα, αλλά και επιλογή των κατάλληλων υβριδίων με ανοχή στις φυτοπαθολογικές προσβολές, ικανά να παραμείνουν υγιή και να παράγουν για μεγάλο χρονικό διάστημα.

Ειδικά τα τελευταία χρόνια οι απρόβλεπτες, συνήθως δυσχερείς, περιβαλλοντικές συνθήκες δεν είναι σύμμαχοι της καλλιέργειας. Οι εξάρσεις ιώσεων και ασθενειών των φυτών είναι πιο συχνές, ειδικά όταν πρόκειται για υπαίθριες καλλιέργειες. Η επιλογή του κατάλληλου υβριδίου τομάτας και οι καλλιεργητικοί χειρισμοί του του τοματοκαλλιεργητή διαδραματίζουν καθοριστικό ρόλο ώστε να αποκομίσει το μέγιστο αποτέλεσμα από την αγροτική του επένδυση. Η Syngenta, μια από τις μεγαλύτερες εταιρίες παγκοσμίως στο σπόρο κηπευτικών καλλιεργειών, επενδύει σε προγράμματα ανάπτυξης νέων υβριδίων τομάτας διαφόρων τύπων. Η Varsity, είναι ένα νέο υβρίδιο για υπαίθρια καλλιέργεια με πολλά πλεονεκτήματα. Επιλέχθηκε έπειτα από πολύχρονη έρευνα για τις συνθήκες της Ελλάδας και καλύπτει τις απαιτήσεις του Έλληνα παραγωγού, της εφοδιαστικής αλυσίδας και του τελικού καταναλωτή. Η Varsity ανεβάζει τον πήχη στην καλλιέργεια της υπαίθριας τομάτας. Πρόκειται για ένα μεσοψιμο υβρίδιο με δυνατό



syngenta

και εύρωστο τύπο φυτού. Χαρακτηρίζεται από το υψηλό δυναμικό παραγωγής, λόγω της συνεχόμενης καρπώδεσης και της δυνατότητας συγκομιδής για παρατεταμένο διάστημα. Ο συνδυασμός των ανοχών της σε ιώσεις (TYLCV και TSWV) και μυκητολογικές ασθένειες της δίνουν επιπλέον συγκριτικό πλεονέκτημα.

Η ζήτηση τομάτας είναι ιδιαίτερα αυξημένη το καλοκαίρι, όπου μεγάλο μέρος της παραγωγής καλύπτεται από τις υπαίθριες τομάτες που καλλιεργούνται σχεδόν σε όλη τη χώρα. Οι Έλληνες καταναλωτές επιδεικνύουν ιδιαίτερη προτίμηση σε ποικιλίες τομάτας που έχουν ωραία γεύση και κρεμώδη υφή, χαρακτηριστικό των μεγαλόκαρων τοματών. Οι καρποί της Varsity, έχουν ελκυστικό κόκκινο και γυαλιστερό χρώμα φλοιού αλλά και υψηλό ειδικό βάρος 280-350gr. Πολύ σημαντικό χαρακτηριστικό ότι η ξυλώδης απόληξη του κάλυκα στο εσωτερικό της σάρκας είναι πολύ μικρή. Η σάρκα είναι συμπαγής, κατακόκκινη, με ζουμερή και κρεμώδη υφή αλλά και γεύση μοναδική, που σίγουρα μένει αξέχαστη.

Η άριστη γεύση και η υφή της σάρκας είναι το συγκριτικό πλεονέκτημα της Varsity που καλύπτει και τους πιο απαιτητικούς καταναλωτές.

**Βαγγέλης Πελεκάνης, Marketing Operations Lead
Σπόρων Κηπευτικών, Syngenta MEDA**

**Γεύση
Ελλάδας!**

**Έρθε η Varsity,
η νέα τομάτα για υπαίθρια
καλλιέργεια που συνδυάζει
ποιότητα και παραγωγή!**

www.syngenta.gr

Varsity **syngenta.**

Syngenta Hellas
Μονοπρόσωπη Α.Ε.Β.Ε.

Ανθούσα Αττικής, ΤΚ 153 49,
τηλ.: 210 66 66 612-3

ΑΥΞΗΣΗ ΤΗΣ ΠΑΡΑΓΩΓΗΣ ΜΕ ΠΡΩΤΕΣ ΥΛΕΣ ΦΥΤΙΚΗΣ ΠΡΟΕΛΕΥΣΗΣ

> Ο βιοδιεγέρτης **AUXYM** από την Biosolids υποστηρίζει τα πιο κρίσιμα στάδια ανάπτυξης των φυτών

Η τομάτα (*Lycopersicon lycopersicum*), όπως και η βιομηχανική τομάτα είναι κατά κανόνα ετήσια κηπευτικά, αρκετά διαδεδομένα και πολύ δημοφιλή. Οι λόγοι που καθιστούν δημοφιλή τις καλλιέργειες αυτές είναι κατά βάση ο εφοδιασμός του ανθρώπινου οργανισμού με βιταμίνες, και ιδίως με τη βιταμίνη C, καθώς και με καροτινοειδή & αντιοξειδωτικές ουσίες. Στο σημείο αυτό αξίζει να σημειωθεί ότι στην Ελλάδα, η συνολική καλλιεργούμενη έκταση βιομηχανικής τομάτας κυμαίνεται από 160-200 χιλιάδες στρέμματα και εντοπίζεται κυρίως στους νομούς Ηλείας, Βοιωτίας, Φθιώτιδας, Λάρισας, Μαγνησίας και Σερρών. Γενικά, η τομάτα αποτελεί ένα φυτό θερμής εποχής, ανθεκτικό στις υψηλές θερμοκρασίες και την ξηρασία, αρκετά ευπαθές βέβαια στις χαμηλές θερμοκρασίες και στον παγετό. Άριστες θερμοκρασίες για την ανάπτυξη της κυμαίνονται από 25 – 32° C την ημέρα και 16 – 20° C τη νύχτα. Όσον αφορά τις απαιτήσεις σε έδαφος, γενικά η τομάτα αποδίδει καλύτερα σε εδάφη με σταθερή δομή, υψηλό βαθμό υδατοικανότητας, καλή στράγγιση και υψηλή περιεκτικότητα σε οργανική ουσία. Τέτοια εδάφη θα μπορούσαμε να πούμε πως είναι τα εδάφη μέσης σύστασης, όπως αμμοπηλώδη και πηλοαμμώδη τα οποία έχουν όλα τα προαναφερθέντα χαρακτηριστικά. Η τομάτα γενικά σαν φυτό είναι απαιτητικό σε θρεπτικά στοιχεία. Για την ανάπτυξη της χρειάζεται υψηλά επίπεδα οργανικής ουσίας, καθώς επίσης άζωτο, φώσφορο και κάλιο και pH περίπου ίσο με 6 – 6,5. Η σπορά της τομάτας στο σπορείο ξεκινά από Δεκέμβριο για τις πρώιμες καλλιέργειες και



συνεχίζεται μέχρι και τον Μάρτιο ή ακόμη και μέχρι τον Αύγουστο για τις όψιμες ποικιλίες. Ο χρόνος που απαιτείται στο σπορείο είναι 4 – 6 εβδομάδες, ανάλογα πάντα με τις συνθήκες που επικρατούν στο φυτώριο. Η μεταφύτευση γίνεται στο χωράφι από αρχές Φεβρουαρίου για τις πρώιμες καλλιέργειες έως τις αρχές Σεπτεμβρίου για τις όψιμες. Η εταιρεία Biosolids S.A. σε συνεργασία με την εταιρεία Hello Nature (Italpollina S.p.A), χάρη στο ενισχυμένο προϊόντικό χαρτοφυλάκιο που διαθέτει, έρχεται να δώσει λύση και να ενισχύσει την καλλιέργεια της τομάτας, της βιομηχανικής τομάτας και της τομάτας θερμοκηπίου εφαρμόζοντας τον προϊόν **AUXYM** στα πιο κρίσιμα στάδια ανάπτυξης των φυτών, όπως είναι η ανθοφορία και η καρπόδεση.

AUXYM | ΠΡΩΤΕΣ ΥΛΕΣ ΦΥΤΙΚΗΣ ΠΡΟΕΛΕΥΣΗΣ ΑΠΟ ΤΡΟΠΙΚΑ ΦΥΤΑ

Το **AUXYM** αποτελεί έναν καινοτόμο βιοδιεγέρτη, φυτικής προέλευσης από τροπικά φυτά, εγκεκριμένο και για χρήση στη βιολογική γεωργία. Η σύνθεσή του αυτή συμβάλλει στο να



δρα συνδυαστικά με φυσικές ορμόνες, δίνοντας εξαιρετικά αποτελέσματα. Το **AUXYM** μπορεί να εφαρμοστεί αποτελεσματικά σε όλα τα κρίσιμα στάδια ανάπτυξης των φυτών, όπως:

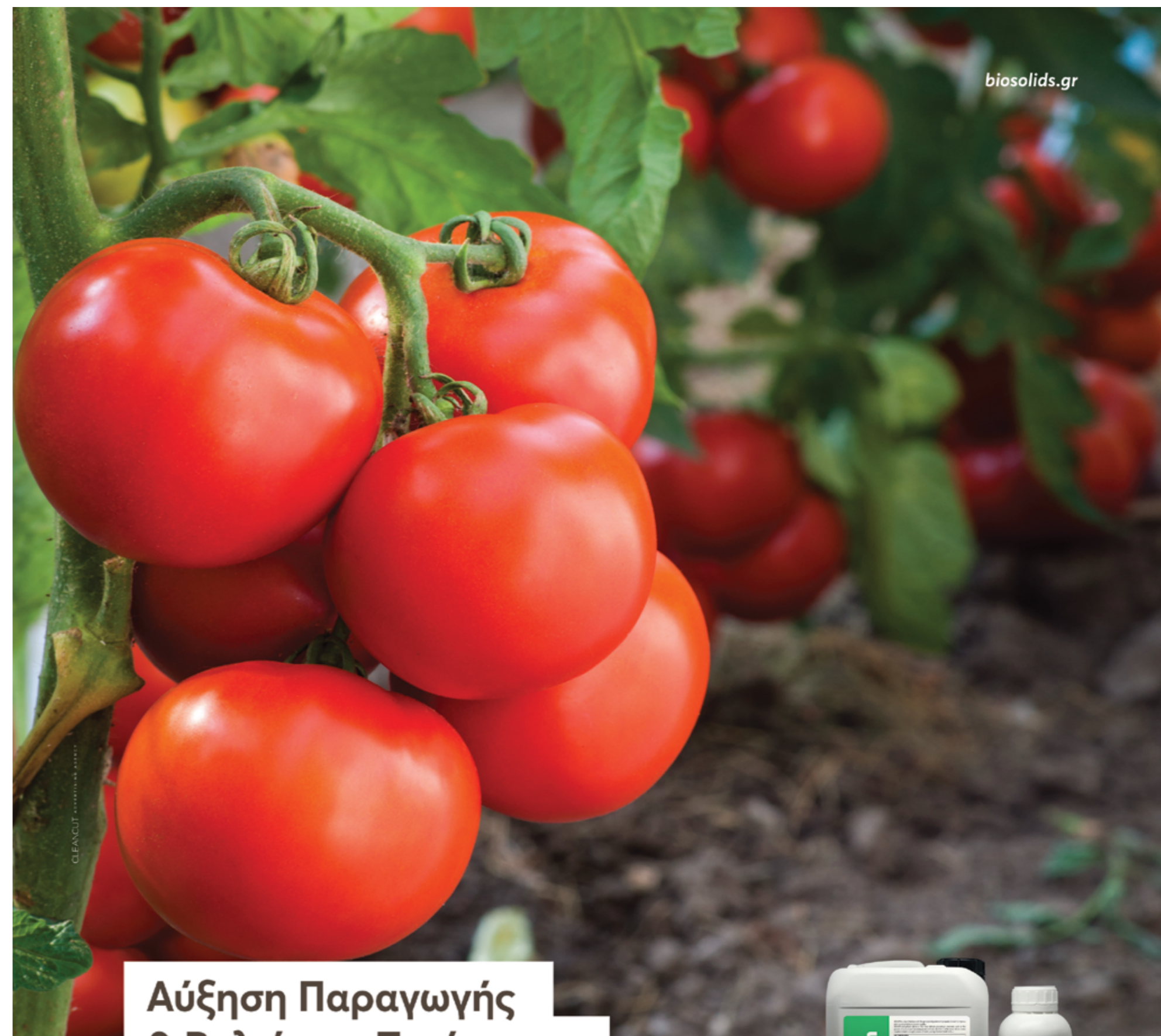
- Ανθοφορία - Καρπόδεση
- Ενίσχυση άμυνας σε αβιοτικές καταπονήσεις (πχ παγετός)
- Ενίσχυση χρώματος καρπού.

Η δράση του **AUXYM** απορρέει από την συγκέντρωση βιολογικά ενεργών φυτικών ουσιών όπως πεπτίδια, βιταμίνες, ένζυμα, φυσικές αυξίνες και ιχνοστοιχεία. Δρα στοχευμένα διατηρώντας τις ισορροπίες σε βασικές μεταβολικές διεργασίες του φυτού, ρυθμίζοντας την μεταφορά θρεπτικών ουσιών, ενδυναμώνοντας την φωτοσυνθετική ικανότητα και τη βέλτιστη συσσώρευση σακχάρων στα διάφορα όργανα. Επίσης, το **AUXYM** έχει τη δυνατότητα να:

- Βελτιώνει την παραγωγή των καρπών.
- Αυξάνει την απόδοση και βελτιώνει την ποιότητα (συγκέντρωση σακχάρων, ξηρή ουσία, μέγεθος καρπών).

Εφαρμόστε το βιοδιεγέρτη **AUXYM** στα κρίσιμα στάδια της ανθοφορίας και της καρπόδεσης, εξασφαλίζοντας τις υψηλότερες δυνατές αποδόσεις στην καλλιέργειά σας.

Κατερίνα Τασιοπούλου
Υπεύθυνη Μάρκετινγκ & Επικοινωνίας



biosolids.gr

Αύξηση Παραγωγής & Βελτίωση Ποιότητας

Ενισχύστε τα φυτά σας στα πιο κρίσιμα στάδια ανάπτυξης της καλλιέργειας.

Το **Auxym** βελτιώνει την παραγωγή των καρπών, την ποιότητα, την απόδοση & αυξάνει τη συγκέντρωση των σακχάρων χάρη στη σύνθεσή του από πρώτες ύλες φυτικής προέλευσης από τροπικά φυτά.



• ΒΙΟΔΙΕΓΕΡΤΗΣ



Καραβαγγέλη 6
57009, Καλοχώρι, Θεσ/νίκη

T.: 2310 538 799
F.: 2310 532 919

E.: info@biosolids.gr
www.biosolids.gr





Knowledge grows

Τεχνολογία βιοδιεγερτών για αποτελεσματικότερες λύσεις για τις καλλιέργειες

Η τεχνολογία BIOTRYG™ ενεργοποιεί τις φυσιολογικές διαδικασίες του φυτού, που βελτιώνουν την πρόσληψη και αποδοτική αφομοίωση των θρεπτικών στοιχείων, αλλά και τη δράση σε συγκεκριμένες μεταβολικές του δραστηριότητες. Η καλύτερη ανάπτυξη του φυτού και η αντοχή του σε συνθήκες αβιοτικού στρες, το βοηθούν να παραμείνει ζωηρό και έντονα ενεργό ακόμα και σε δύσκολες συνθήκες και στάδια ανάπτυξης. Έτσι, ο παραγωγός μπορεί να επιτύχει υψηλότερη ποιότητα και ποσότητα παραγωγής. Σε συνδυασμό με την πλήρη σειρά των καινοτόμων προϊόντων της Yara, η τεχνολογία BIOTRYG™ λειτουργεί συνεργιστικά με ένα ολοκληρωμένο πρόγραμμα θρέψης, ώστε να πάρουμε μέγιστη παραγωγή αξιοποιώντας στο έπακρο το δυναμικό της καλλιέργειας.

Τώρα η Yara και στους βιοδιεγέρτες



Μαζί, καλλιεργούμε ένα καλύτερο μέλλον!

www.yara.gr

ΜΕΓΑΛΟΣ ΔΙΑΓΩΝΙΣΜΟΣ

x3

3 ΥΠΕΡΤΥΧΕΡΟΙ κερδίζουν από 1 ΨΕΚΑΣΤΙΚΟ ΜΗΧΑΝΗΜΑ

Οι βιοδιεγέρτες της Timac Agro | ΛΥΔΑ αναβαθμίζουν τα ψεκαστικά σας



Great Place To Work®

Certified FEB 2022-FEB 2023 GREECE

Ακολουθείστε μας:   

Επισκεφθείτε μας: gr.timacagro.com



Ο νέος πρωταγωνιστής στον περονόσπορο

 **Orondis[®] Ultra**
3/25 SC

syngenta.



Τα φυτοπροστατευτικά προϊόντα να χρησιμοποιούνται με ασφαλή τρόπο. Να διαβάζετε πάντα την ετικέτα και τις πληροφορίες σχετικά με το προϊόν πριν από τη χρήση, καθώς και τις προειδοποιητικές φράσεις και σύμβολα. ΑΑΔΑ: 61062 / 04.03.2022

www.syngenta.gr

Ακολουθήστε μας:   @syngentahellas

Syngenta Hellas

Μονοπρόσωπη Α.Ε.Β.Ε.

Ανθούσα Αττικής, ΤΚ 153 49

τηλ. 210 66 66 612-3

ΒΙ.ΠΕ.Θ., Σίνδος, Θεσσαλονίκη

τηλ. 2310 796 940-3