



ΕΙΔΙΚΟ ΑΦΙΕΡΩΜΑ
ΣΑΒΒΑΤΟ 22 & ΚΥΡΙΑΚΗ 23 ΑΥΓΟΥΣΤΟΥ 2020

ΑΠΟΦΥΛΛΩΣΗ ΒΑΜΒΑΚΟΣ



ΕΛΛΗΝΙΚΗ ΠΑΡΑΓΩΓΗ 2019

1,67

ΧΙΛΙΑΔΕΣ ΜΠΑΛΕΣ



ΠΗΓΗ: USDA

Κατάλληλα αποφυλλωτικά στο σωστό χρόνο

Η αποφύλλωση στο βαμβάκι πριν τη συγκομιδή είναι συνώνυμο της υψηλής ποιότητας και χαρακτηρίζει ως διαδικασία τους σύγχρονους καλλιεργητές. Έτσι σε μια εποχή που η διαφοροποίηση της τιμής στο σύσπορο βαμβάκι με βάση τα ποιοτικά χαρακτηριστικά του προϊόντος γίνεται πραγματικότητα, η χρήση των κατάλληλων αποφυλλωτικών και μάλιστα στη σωστή ώρα κρίνεται επιβεβλημένη.

**ΕΦΑΡΜΟΓΗ**
ΑΠΟΦΥΛΛΩΤΙΚΩΝ

ΣΤΑΔΙΟ ΚΑΛΛΙΕΡΓΕΙΑΣ

40%

ΤΩΝ ΚΑΡΥΔΙΩΝ
ΕΙΝΑΙ ΑΝΟΙΚΤΑΑΡΧΕΣ
ΣΕΠΤΕΜΒΡΗ
ΜΕ ΟΚΤΩΒΡΗ

ΣΕ ΟΨΙΜΗΣΗ

**ΜΙΣΗ ΔΟΣΗ ΟΤΑΝ
ΔΕΝ ΑΝΟΙΓΟΥΝ
ΤΑ ΚΑΡΥΔΙΑ**

Στις περιπτώσεις όπου παρατηρείται οψίμηση της καλλιέργειας και τα καρύδια δεν ανοίγουν, όσο περνάει ο καιρός, μπορεί να εφαρμοστούν σκευάσματα με ωριμαντικά ή μισή δόση αποφυλλωτικού, έστω κι αν το άνοιγμα είναι μόνο 20%. Με αυτόν τον τρόπο, θα πέσει ένα μέρος του φυλλώματος και επιτυγχάνεται η καλύτερη διείσδυση του αέρα και του ηλίου στη βάση των φυτών, διευκολύνοντας έτσι την ωρίμανση των κατώτερων καψών του φυτού, ενώ παράλληλα τα φύλλα που θα απομείνουν θα είναι αρκετά, για την ολοκλήρωση της θρέψης των καρυδιών. Στη συνέχεια, όταν το άνοιγμα προχωρήσει στο 50% και αν υπάρχουν ακόμα αρκετά φύλλα, οι παραγωγοί μπορούν να προβούν σε δεύτερη επέμβαση, η δόση της οποίας εξαρτάται από το ποσοστό του εναπομείναντος φυλλώματος. Υπενθυμίζεται ότι, οι παραγωγοί θα πρέπει να συμβουλευθούν πάντα τους τοπικούς γεωπόνους, ώστε να πάρουν έγκαιρα αποφάσεις για την καλλιέργεια τους, ενώ θα πρέπει να τηρούν πάντα τις οδηγίες που αναγράφονται στις ετικέτες των σκευασμάτων.

**ΛΙΓΟ ΠΡΙΝ ΤΗ ΣΥΓΚΟΜΙΔΗ,
ΕΠΕΜΒΑΣΗ ΜΕ ΑΠΟΦΥΛΛΩΤΙΚΑ
ΓΙΑ ΠΟΙΟΤΙΚΑ ΚΑΛΥΤΕΡΗ ΣΟΔΕΙΑ**

> **Άνοιγμα καρυδιών** και αποφυγή των δυσμενών επιδράσεων από πιθανές βροχές το επόμενο διάστημα στην παραγωγή διασφαλίζει μια έγκαιρη επέμβαση με ωριμαντικά

ΤΗΣ ΑΓΑΠΗΣ ΚΑΤΣΟΥΛΙΕΡΗ

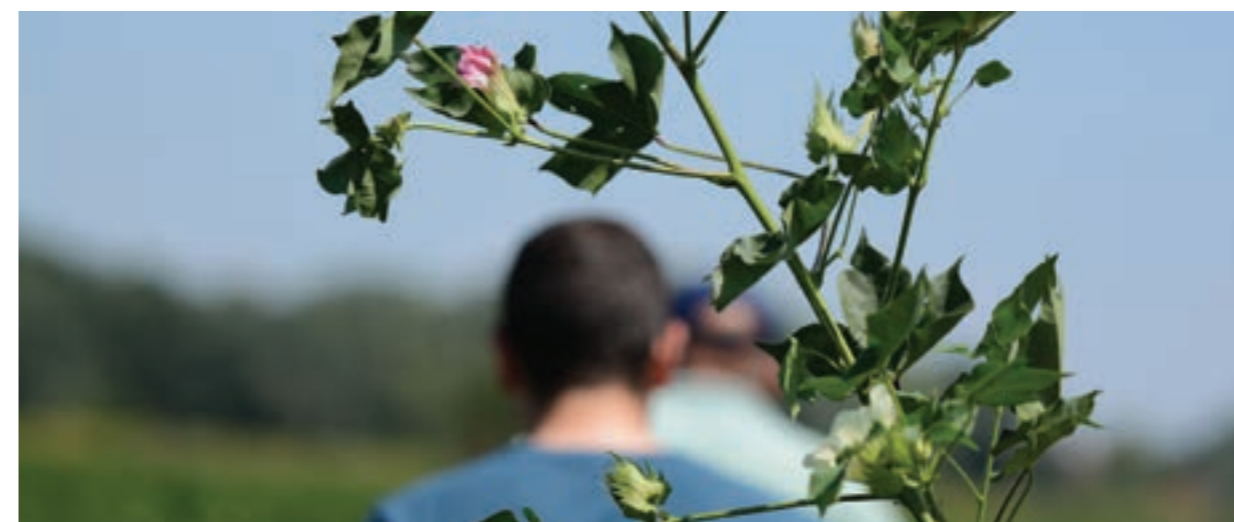
Η ορθολογική επέμβαση με αποφυλλωτικά ή ωριμαντικά σκευάσματα στην καλλιέργεια του βαμβακιού αποτελεί και την τελευταία καλλιεργητική πρακτική που συντελεί στην ποιοτική βελτίωση των παραγόμενων προϊόντων της καλλιέργειας. Πρόκειται για ορμονικά επιταχυντικά σκευάσματα, τα οποία λειτουργούν ως αποφυλλωτικά και ως βοηθητικά ωρίμανσης.



Μάλιστα, η χρήση τους κρίνεται ιδιαίτερως αναγκαία σε περιπτώσεις οψίμησης της καλλιέργειας, καθώς επιτυγχάνεται πιο πρόωμη συγκομιδή, ενώ αποφεύγεται η ποσοτική και ποιοτική υποβάθμιση της παραγωγής από πιθανές βροχοπτώσεις. Επισημαίνεται ότι με την πτώση των φύλλων, διασφαλίζεται η ποιότητα του προϊόντος, καθώς δεν συγκομίζονται πράσινα φύλλα τα οποία χρωματίζουν και υποβαθμίζουν την ίνα, ενώ μειώνεται και το ποσοστό των ξένων υλών. Επιπλέον, περιορίζονται οι σήψεις των καρυδιών από εντομολογικές προσβολές, ενώ ελέγχεται και η πιθανή αναβλάστηση των κορυφών του βαμβακόφυτου. Αξίζει να σημειωθεί ότι, η αποφύλλωση επηρεάζει και την ασφαλή αποθήκευση του σύσπορου βαμβακιού, καθώς μειώνει τα επίπεδα υγρασίας στο 12%.

**Κρίσιμοι παράγοντες οι καιρικές
συνθήκες και το στάδιο της
καλλιέργειας**

Για την επιτυχία της εφαρμογής των αποφυλλωτικών, θα πρέπει η καλλιέργεια να βρίσκεται στο στάδιο όπου το 40% των καρυδιών θα έχει ανοίξει και το 70% των καρυδιών έχει ωριμάσει φυσιολογικά. Το στάδιο αυτό συμπίπτει συνήθως στις αρχές Σεπτεμβρίου με Οκτώβριο και 12 με 15 μέρες πριν τη συγκομιδή. Απαραίτητη προϋπόθεση για αποτελεσματική αποφύλλωση είναι να εφαρμοστεί, όταν το φυτό βρίσκεται σε σαργή, γιατί διαφορετικά τα φύλλα μαραίνονται και παραμένουν στο φυτό. Αξίζει να τονισθεί ότι για την αποτελεσματικότητα της επέμβασης θα πρέπει να δοθεί προσοχή στις καιρικές συνθήκες που επικρατούν εκείνη τη χρονική περίοδο. Συγκεκριμένα, χρειάζονται ευνοϊκές θερμοκρασίες ημέρας από 15-20 °C και ηλιοφάνεια, χαμηλή εδαφική υγρασία και απουσία βροχοπτώσεων για τις επόμενες 7-10 μέρες μετά την επέμβαση. Μάλιστα, η απουσία βροχών αποτελεί και τη κρισιμότερη προϋπόθεση για την επιτυχία της επέμβασης, καθώς τα φύλλα του βαμβακιού λειτουργούν προστατευτικά και μειώνουν το τίναγμα των σπόρων στο έδαφος.

**ΧΑΜΗΛΟΙ ΠΛΗΘΥΣΜΟΙ ΑΠΟ ΠΡΑΣΙΝΟ ΣΚΟΥΛΗΚΗ
ΣΤΑ ΟΨΙΜΑ ΚΑΤΑ 15 ΗΜΕΡΕΣ ΒΑΜΒΑΚΟΧΩΡΑΦΑ**

Με χαμηλούς πληθυσμούς σκουληκιού και μια οψίμηση της καλλιέργειας κατά 10 με 15 μέρες κατά τόπους προχωρά χωρίς προβλήματα στις πιο πολλές περιοχές της χώρας η ανάπτυξη του βαμβακιού, όπως αναφέρουν οι ειδικοί γεωπόνοι. Ικανοποιητική, αν και κάπως καθυστερημένη χαρακτηρίζεται η ανάπτυξη στα βαμβάκια των Δήμων Ρήγα Φεραίου και Αλμυρού, τα οποία βρίσκονται

στο στάδιο της καρπώσεως των ανθέων, ιδίως σε περιοχές που δεν είχαν προβλήματα από τον καιρό, σύμφωνα με το τεχνικό δελτίο του Περιφερειακού Κέντρου Προστασίας Φυτών Βόλου. Όπως αναφέρεται, από την παρακολούθηση των αγίδων, οι μέχρι τώρα συλλήψεις ακμιαίων πράσινου σκουληκιού μας δείχνουν ότι είναι σε εξέλιξη η δεύτερη γενιά του εντόμου, ενώ παρατηρούνται χαμηλοί πληθυσμοί

προνυμφών σε χτένια, άνθη και καρύδια. Για μια όψιμη χρονιά στο βαμβάκι κάνουν λόγο και οι γεωπόνοι της ΔΑΟΚ Δράμας, οι οποίοι αναφέρουν ότι «οι βαμβακοκαλλιέργειες Δράμας έχουν γενικώς φυσιολογική εξέλιξη, παρά τη σχετική οψιμότητα για την εποχή». Για την ηρωίμηση της καλλιέργειας, οι γεωπόνοι συστήνουν στους παραγωγούς να αποφύγουν πρακτικές, όπως η υπερβολική άρδευση και να εφαρμόσουν ανασχετικά βλάστησης σε καλλιέργειες με αυξημένη ανάπτυξη, μεγάλα μεσογονάτια και καθυστερημένη καρπώδευση. Επισημαίνεται ότι οι παραγωγοί καλούνται να παρακολουθούν τις καλλιέργειες τους, να μετρούν την παρουσία των σκουληκιών σε διάφορα σημεία του αγρού, ενώ υπενθυμίζεται ότι το όριο επέμβασης για τη δεύτερη γενιά είναι 4 μικρά σκουλήκια στα 100 φυτά. Πιθανά προβλήματα από ημίπτερα, όπως οι βρωμούσες αναφέρουν οι γεωπόνοι της ΔΑΟΚ Ημαθίας. Σύμφωνα με τους γεωπόνους της περιοχής, η έλλειψη των άλλων ξενιστών του εντόμου αυτή την εποχή θα οδηγήσει στην εγκατάστασή του στις βαμβακοφυτείες σε μεγάλους πληθυσμούς. Στις περιοχές όπου θα διαπιστωθεί υψηλός πληθυσμός βρωμούσας και εφόσον εντοπιστούν πληθυσμοί πράσινου σκουληκιού πάνω από το οικονομικό όριο, συνιστάται συνδυαστικός ψεκασμός και για τα δύο.

Kabuki 2.5 EC
Γρήγορη, αποτελεσματική αποφύλλωση

- ▶ Επιταχύνει το ομοιόμορφο άνοιγμα των καρυδιών
- ▶ Διευκολύνει τη μηχανοσυλλογή
- ▶ Μειώνει το ποσοστό ξένων υλών και τον χρωματισμό της ίνας
- ▶ Αποφεύγεται το σάπισμα και η καραμελοποίηση των καρυδιών
- ▶ Καλύτερη ποιότητα βαμβακιού

ΠΡΟΟΡΙΖΕΤΑΙ ΜΟΝΟ ΓΙΑ ΕΠΑΓΓΕΛΜΑΤΙΕΣ ΧΡΗΣΤΕΣ Τα φυτοπροστατευτικά προϊόντα να χρησιμοποιούνται με ασφαλή τρόπο. Να διαβάζετε πάντα την ετικέτα και τις πληροφορίες σχετικά με το προϊόν πριν από τη χρήση, καθώς και τις προειδοποιητικές φράσεις και σύμβολα. Τηλ. Κέντρο Διπληκράσεων: 210 7793777

K&NE
EARTH MATTERS
Δημιουργούμε φυτοπροστασία!
f K&N Efthymiadis www.efthymiadis.gr





Η ΤΕΛΕΥΤΑΙΑ ΣΗΜΑΝΤΙΚΗ ΕΡΓΑΣΙΑ ΠΡΙΝ ΤΗ ΣΥΓΚΟΜΙΔΗ

> **Απαραίτητη η είσοδος στο χωράφι** σε πολλά σημεία για να γίνει η μέτρηση των ανοιχτών καρυδιών ανά φυτό

Στόχος της αποφύλλωσης είναι η χημική πτώση των φύλλων, η καλύτερη διείσδυση του αέρα και του ήλιου στη φυτεία βάμβακος που οδηγεί στο άνοιγμα των ώριμων καρυδιών και η συγκομιδή του 80-85 % της παραγωγής στο πρώτο χέρι (δεν χρειάζεται ρίσκο αφήνοντας την παραγωγή εκτεθειμένη στον απρόβλεπτο καιρό του φθινοπώρου). Με την αποφύλλωση γίνεται η συγκομιδή υψηλής ποιότητας βάμβακος με λίγες ξένες ύλες και χωρίς βαμμένες ίνες. Επίσης η αποφύλλωση είναι απαραίτητη για την συμμετοχή στα προγράμματα πιστοποίησης που εφαρμόζει η βιομηχανία.

Ο σωστός χρόνος της αποφύλλωσης

Μπορεί να προσδιοριστεί όταν περίπου 60% των καρυδιών έχουν ανοίξει και το 70-80% των καρυδιών που είναι κλειστά έχουν ωριμάσει φυσιολογικά (είναι αδύνατη η πίεση τους με τα δάχτυλα και είναι δυνατή η κοπή με μαχαίρι). Επειδή ο παραγωγός συνήθως υπερεκτιμά ή υποεκτιμά το ποσοστό ανοίγματος, πρέπει να μπει στο χωράφι σε πολλά σημεία και να μετρήσει πόσα καρύδια είναι ανοιχτά ανά φυτό. Επίσης μία δεύτερη πρακτική για να προσδιοριστεί αν η βαμβακοφυτεία είναι έτοιμη για αποφύλλωση, είναι με τον προσδιορισμό του αριθμού γονάτων πάνω από το ραγισμένο καρύδι (σε κάθε χωράφι ξεχωριστά). Υπάρχει πάντα μόνο ένα ραγισμένο (μισάνοιχτο) καρύδι 1ης θέσης σε κάθε φυτό. Όταν αυτό απέχει με 4-5 μεσογονάτια από το τελευταίο συγκομισίμο καρύδι της κορυφής, τότε είναι ο σωστός χρόνος για αποφύλλωση και δεν έχουμε μείωση στην παραγωγή μας. Αν αυτό απέχει περισσότερα μεσογονάτια τότε θα παρατηρηθεί στα καρύδια της κορυφής η δημιουργία «καραμέλας» και μείωση της παραγωγής βάμβακος.



Σε όψιμες φυτείες όταν το ποσοστό ανοίγματος είναι μικρό 25-40 % μπορεί να γίνει μία 1η εφαρμογή με φυτορρυθμιστικό ωριμαντικό σκεύασμα που θα λειτουργήσει και ως αποφυλλωτικό, καθώς αυξάνει τον ρυθμό ανοίγματος των καψών και προωμίζει την συγκομιδή. Στη συνέχεια μετά από διάστημα 7-10 ημερών (αφού έχει γίνει το απαραίτητο ποσοστό ανοίγματος) πραγματοποιείται μία 2η εφαρμογή με αποφυλλωτικό σκεύασμα. Για την αποφύλλωση η εταιρεία Sipcarn Hellas προτείνει το αποφυλλωτικό σκεύασμα Kabuki 2,5EC, σε συνδυασμό με το βιοδιεγέρτη KRITÓN.

Για την αποτελεσματικότερη αποφύλλωση πρέπει:

- Να χρησιμοποιηθεί κατάλληλο εγκεκριμένο αποφυλλωτικό + etherphon σε συνδυασμό με KRITÓN.
 - Τα φύλλα της φυτείας μας να είναι υγιή και πράσινα.
 - Να γίνει καλή διαβροχή του φυτού μέχρι τα κάτω φύλλα.
 - Να επικρατήσει ζεστός καιρός με ηλιοφάνεια (επιθυμητές θερμοκρασίες ημέρας 15-20 °C) και φυσικά η απουσία βροχών 10 ημέρες μετά την εφαρμογή.
- Χρησιμοποιούμε πάντοτε μόνο σκευάσματα εγκεκριμένα στην ελληνική αγορά, σύμφωνα με τις οδηγίες χρήσης της ετικέτας τους.

**ΑΝΔΡΕΑΣ ΤΣΑΧΤΑΝΗΣ,
ΔΙΕΥΘΥΝΤΗΣ ΜΑΡΚΕΤΙΝΓ & ΑΝΑΠΤΥΞΗΣ ΣΠΟΡΩΝ –
SIPCARN HELLAS**

ΛΙΓΟΤΕΡΑ ΔΙΑΧΕΙΜΑΖΟΝΤΑ ΚΟΥΚΟΥΛΙΑ, ΚΑΛΥΤΕΡΗ ΣΟΔΕΙΑ ΤΟΥ ΧΡΟΝΟΥ

Μετά τη συγκομιδή του βαμβακιού, απαιτείται καλή στελεχοκοπή, ψιλοτεμαχισμός και θρυμματισμός των στελεχών και μη συγκομιθεμένων καρυδιών, με στελεχοκόπτη-καταστροφέα και στη συνέχεια όργανο του εδάφους με υνιοφόρο αλέτρι σε βάθος 20-25 εκατοστών.

Όπως τονίζουν οι γεωπόνοι της ΔΑΟΚ Σερρών, η επιτυχής διαχείριση των εντόμων που διαχειμάζουν ως νύμφες (κουκούλια) εντός του εδάφους, αποτελεί ένα κρίσιμο παράγοντα του ελέγχου του

εντόμου, τη νέα καλλιεργητική περίοδο. Δηλαδή, όσο μικρότερος είναι ο πληθυσμός που θα καταφέρει να διαχειμάσει, τόσο καλύτερο για την προστασία των νέων βαμβακοφυτειών.

Με το όργανο μετά τη στελεχοκοπή, ο πληθυσμός των νυμφών που θα εξελιχθούν σε πεταλούδες και θα βγουν την άνοιξη περιορίζεται με τους παρακάτω τρόπους, καθώς οι νύμφες καταστρέφονται άμεσα, εκτίθενται σε αντίξοες εδαφικές συνθήκες και μεταφέρονται σε βάθος

πάνω από 25 εκατοστά, με επακόλουθο τη μηχανική αδυναμία των πεταλούδων να εξέλθουν στην επιφάνεια του εδάφους.

Τέλος, το όργανο με υνιοφόρο αλέτρι είναι επίσης σημαντικό για τον έλεγχο του πράσινου σκουληκιού, δεδομένου ότι η χρήση άλλων μέσων, όπως ρίπερ, διακοσβάρνα, καλλιεργητής, αντί του οργάνου, δεν επιτυγχάνουν αναστροφή του εδάφους και ως εκ τούτου δεν έχουν τα παραπάνω θετικά αποτελέσματα.

Ethrel[®]

48 SL

Εξασφάλισε τη συγκομιδή με την επώνυμη επιλογή

ΠΡΟΣΟΧΗ ΣΤΙΣ ΟΔΗΓΙΕΣ ΧΡΗΣΗΣ.
Πριν τη χρήση διαβάστε τις προειδοποιητικές φράσεις και τα σύμβολα που αναγράφονται στην ετικέτα.

ΤΑ ΦΥΤΟΠΡΟΣΤΑΤΕΥΤΙΚΑ ΠΡΟΪΟΝΤΑ ΝΑ ΧΡΗΣΙΜΟΠΟΙΟΥΝΤΑΙ ΜΕ ΑΣΦΑΛΗ ΤΡΟΠΟ. ΝΑ ΔΙΑΒΑΣΕΤΕ ΠΑΝΤΑ ΤΗΝ ΕΤΙΚΕΤΑ ΚΑΙ ΤΙΣ ΠΛΗΡΟΦΟΡΙΕΣ ΣΧΕΤΙΚΑ ΜΕ ΤΟ ΠΡΟΪΟΝ ΠΡΙΝ ΑΠΟ ΤΗ ΧΡΗΣΗ

Bayer Ελλάς ABEE
Τομέας Επιστήμης Γεωργίας
Σωρού 18-20, 151 25 Μαρούσι
Τηλ: 210 6166000
Fax: 210 6109100

www.cropsscience.bayer.gr



ΑΠΟΦΥΛΛΩΣΗ ΒΑΜΒΑΚΙΟΥ ΜΕ SPOTLIGHT® C ΤΗΣ FMC

> Ο χρόνος εφαρμογής απαιτεί το σωστό συνδυασμό μεταξύ ώριμων και ποσοστού ανοιγμένων καρυδιών

Το επιστέγασμα μιας πετυχημένης χρονιάς στην καλλιέργεια του βαμβακιού επιτυγχάνεται με την αποφύλλωση.

Η αποφύλλωση του βαμβακιού, είναι μια απαραίτητη καλλιεργητική τεχνική που επιτρέπει τη συγκομιδή καθαρού σύσπορου βαμβακιού χωρίς ξένες ύλες (φύλλα κλπ).

Με την αποφύλλωση επιτυγχάνουμε:

- Μεγαλύτερη συγκομιζόμενη ποσότητα στο πρώτο χέρι.
- Καλύτερη αποθηκευτική ικανότητα.
- Καθαρή και ποιοτική ίνα.

Το Spotlight® C είναι μια φυτορρυθμιστική ουσία που χρησιμοποιείται για την πλήρη αποφύλλωση του βαμβακιού. Περιέχει 240 g/L carfentrazone-ethyl μια ουσία που δρα παρεμποδίζοντας τη βιοσύνθεση του ενζύμου οξειδάση του πρωτοπορφυρογόνου (Protoorphyrinogen – oxidase), ενός βασικού ενζύμου για την βιοσύνθεση της πρωτο πορφυρίνης (protoorphyrin). Δηλαδή, διακόπτει ένα στάδιο στη σύνθεση της χλωροφύλλης προκαλώντας καταστροφή των κυτταρικών μεμβρανών και αύξηση της παραγωγής αιθυλενίου. Η αύξηση



των επίπεδων αιθυλενίου στο φυτό προάγει την πτώση των φύλλων μιας και σηματοδοτεί την έναρξη της ωρίμανσης τους

Σωστός χρόνος εφαρμογής του Spotlight® C

Η αποφύλλωση του βαμβακιού απαιτεί συγκεκριμένο χρόνο εφαρμογής προκειμένου να είναι αποτελεσματική. Ο σωστός χρόνος εφαρμογής απαιτεί το σωστό συνδυασμό μεταξύ ώριμων καρυδιών και ποσοστού ανοιγμένων καρυδιών. Έτσι, θα πρέπει να έχουμε περίπου 70% ώριμα καρύδια και τουλάχιστον το 40-50% των καρυδιών να έχουν ανοίξει. Τότε είναι η κατάλληλη στιγμή για την επέμβαση. Ένας απλός τρόπος για να διαπιστώσουμε την ωριμότητα του καρυδιού είναι η εγκάρσια τομή και παρατήρηση των σπόρων στο εσωτερικό του καρυδιού. Το καρύδι θεωρείται ώριμο όταν το περισπέρμιο έχει αρχίσει και διακρίνεται ευκρινώς, δηλαδή έχει αλλάξει χρώμα και αρχίζει και μαυρίζει. Όσο περισσότερο μαύρο το

περισπέρμιο, τόσο πιο ώριμος είναι ο σπόρος και επομένως και το καρύδι.

Συνθήκες εφαρμογής του spotlight® C

Καθοριστικός παράγοντας είναι η θερμοκρασία. Ζεστός καιρός (> 15°C) και ηλιοφάνεια για τις επόμενες 4-5 μέρες που θα ακολουθήσουν την εφαρμογή, αποτελούν ιδανικές συνθήκες για επιτυχημένη και γρήγορη αποφύλλωση.

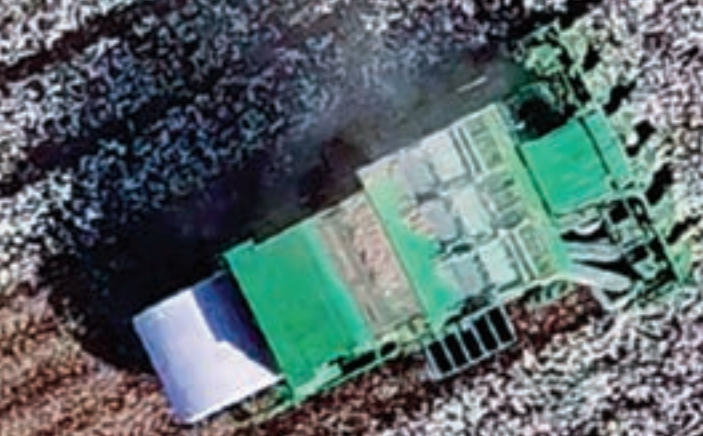
Η φυσιολογική κατάσταση του φυτού είναι επίσης σημαντική. Φυτά υγιή, χωρίς στρες και φύλλα πράσινα που βρίσκονται σε φάση μεταβολισμού ανταποκρίνονται καλύτερα στην αποφύλλωση. Ο συνδυασμός επίσης του Spotlight® C με ένα σκεύασμα Ethephon, προωθεί το ομοιόμορφο άνοιγμα των καρυδιών

Τέλος, ιδιαίτερη προσοχή πρέπει να δοθεί στον επιμελημένο ψεκασμό. Καλή κάλυψη της φυλλικής επιφάνειας από το ψεκαστικό υγρό έτσι ώστε να φτάσει σε όλα τα φύλλα είναι σημαντικός παράγοντας για την επιτυχημένη αποφύλλωση.

ΠΡΟΣΟΧΗ ΣΤΙΣ ΟΔΗΓΙΕΣ ΧΡΗΣΗΣ. Τα φυτοπροστατευτικά προϊόντα να χρησιμοποιούνται με ασφαλή τρόπο. Να διαβάσετε πάντα την ετικέτα και τις πληροφορίες σχετικά με το προϊόν πριν από τη χρήση, καθώς και τις προειδοποιητικές φράσεις και σύμβολα



Αποφυλλωτικό Spotlight® C Η τελευταία πράξη πριν το μάζεμα



Spotlight® C 24EC

Φυτορρυθμιστική ουσία

Το Spotlight® C είναι μια φυτορρυθμιστική ουσία που χρησιμοποιείται για την πλήρη αποφύλλωση του βαμβακιού

FMC ΧΗΜΙΚΑ ΕΛΛΑΣ ΜΕΠΕ
Λεωφόρος Α. Συγγρού 348, Κτίριο Β
ΤΚ 17674, Τηλ.: 211 1983941

ΠΡΟΣΟΧΗ ΣΤΙΣ ΟΔΗΓΙΕΣ ΧΡΗΣΗΣ. Τα φυτοπροστατευτικά προϊόντα να χρησιμοποιούνται με ασφαλή τρόπο. Να διαβάσετε πάντα την ετικέτα και τις πληροφορίες σχετικά με το προϊόν πριν από τη χρήση, καθώς και τις προειδοποιητικές φράσεις και σύμβολα.

©2019 FMC Corporation. All Rights Reserved. FMC, the FMC logo and all brand names, company names, service marks, logos and trade names of FMC or its subsidiaries, affiliates or licensors are trademarks or registered trademarks of FMC Corporation or its subsidiaries, affiliates or licensors in the U.S. and other countries.



ΓΕΩΠΟΝΙΚΟ ΠΑΝΕΠΙΣΤΗΜΙΟ ΑΘΗΝΩΝ

Φέτος συμπληρώνονται 100 χρόνια από τη δυναμική εξέλιξη της μονομηματικής, αρχικά, Ανωτάτης Γεωπονικής Σχολής Αθηνών σε ένα **Εθνικό Γεωπονικό Πανεπιστήμιο**, το οποίο εκτείνεται σε τέσσερις Νομούς και δύο Περιφέρειες: ένας πραγματικά και ουσιαστικά Μητροπολιτικός Οργανισμός, στα πρότυπα των μεγάλων θεματικών Ιδρυμάτων διεθνώς και **ιδρυτικό μέλος ενός από τα 17 Ευρωπαϊκά Υπερπανεπιστήμια**.

Στο διάβα αυτού του αιώνα, η **γεωπονική επιστήμη** εξελίχθηκε με **ραγδαίους ρυθμούς**, περνώντας μέσα από μία σειρά τεχνολογικών επαναστάσεων, όπως της **εκμηχάνισης της γεωργίας, της πράσινης επανάστασης** και πιο πρόσφατα, της **γεωργίας ακριβείας**. Κλάδοι όπως η **ρομποτική, η τεχνητή νοημοσύνη, η νανοβιοτεχνολογία**, πλαισιώνουν μία σημαντική στροφή, προς μία γεωργία φιλικότερη προς το περιβάλλον και περισσότερο αξιόπιστη για τον καταναλωτή.

Την ίδια στιγμή, το **υψηλό επίπεδο έρευνας** που εκπονείται στο Γεωπονικό Πανεπιστήμιο Αθηνών (ΓΠΑ) **μετουσιώνεται** στην παραγωγή εξειδικευμένων προϊόντων και υπηρεσιών υψηλής προστιθέμενης αξίας. Ανταποκρινόμενοι στις ανάγκες των φοιτητών, των ερευνητών αλλά και της σύγχρονης κοινωνίας, υλοποιούμε **την τελευταία 15ετία προγράμματα** που στοχεύουν αφενός στην **προώθηση της επιχειρηματικότητας των φοιτητών** και στην **προβολή της καινοτομίας**, και αφετέρου στην αξιοποίηση των ερευνητικών αποτελεσμάτων των μελών μας.



Το ΓΠΑ ήταν πάντα **παρόν στις επιστημονικές και τεχνολογικές εξελίξεις**, ως εγγυητής της αποτελεσματικής μεταφοράς της γνώσης στον Έλληνα παραγωγό **μέσω των αποφοίτων του**. Εισερχόμενοι στον δεύτερο αιώνα της λειτουργίας μας, βασιζόμενοι στο παρελθόν, έχουμε το βλέμμα μας στραμμένο προς το μέλλον με **αισιοδοξία και αποφασιστικότητα**, φιλοδοξώντας να αποτελούμε διαρκή πηγή πρωτοπορίας.



ΑΝΤΙΠΡΟΣΩΠΕΥΤΙΚΟΙ ΔΕΙΚΤΕΣ ΧΡΗΜΑΤΟΔΟΤΟΥΜΕΝΩΝ ΠΡΟΓΡΑΜΜΑΤΩΝ



ΦΟΙΤΗΤΕΣ



ΠΡΟΠΤΥΧΙΑΚΟΙ ΕΩΣ 2023



ΜΕΤΑΠΤΥΧΙΑΚΟΙ



ΥΠΟΨΗΦΙΟΙ ΔΙΔΑΚΤΟΡΕΣ

